

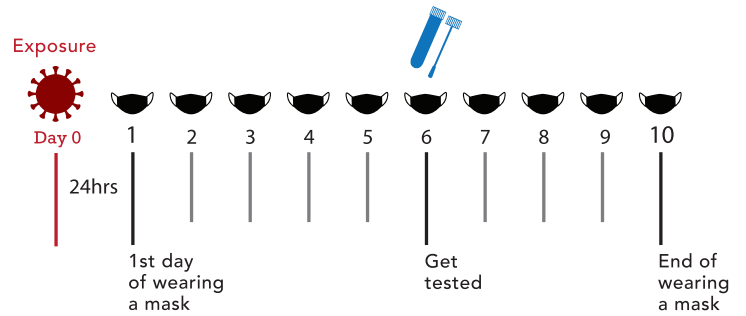
# COVID-19 Quarantine Guidance

If you were exposed to the virus that causes COVID-19 or have been told by a healthcare provider or public health authority that you were exposed, here are the steps that you should take, regardless of your vaccination status or if you have had a previous infection.

## After being exposed to COVID-19:

### Start precautions immediately

- If you were exposed to COVID-19, you are recommended to wear a high-quality mask or respirator for 10 days. Get tested at least 5 full days after your last exposure.
- Start counting from Day 1 (Day 0 is the day of your last exposure to someone with COVID-19).
- Continue precautions for 10 full days; you can still develop COVID-19 up to 10 days after you have been exposed.



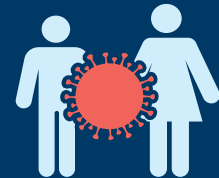
## Precautions



Wear a high-quality mask or respirator (e.g., N95) any time you are around others inside your home or indoors in public\*



Do not go places where you are unable to wear a mask, including travel and public transportation settings.



Take extra precautions if you will be around people who are more likely to get very sick from COVID-19.

\*Masks are not recommended for children under ages 2 years and younger, or for people with some disabilities. Other prevention actions (such as improving ventilation) should be used to avoid transmission during these 10 days.

## Watch for symptoms

- fever (100.4°F or greater)
- cough
- shortness of breath
- other COVID-19 symptoms

### If you develop symptoms:

- isolate immediately
- get tested
- stay home until you know the result
- If your test result is positive, follow isolation recommendations



## Get tested on Day 6

Get tested at least 5 full days after your last exposure. Test even if you don't develop symptoms.

### If you test positive:

- Isolate immediately

### If you test negative:

- Continue taking precautions through day 10
- Wear a high-quality mask when around others at home and indoors in public
- You can still develop COVID-19 up to 10 days after you have been exposed.
- If using an antigen test, follow testing guidance.

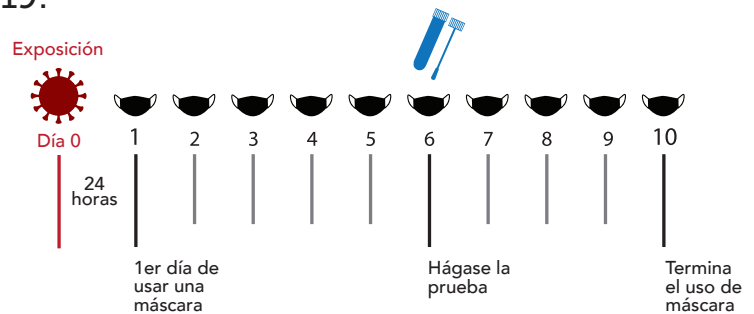
# Guía para la Cuarentena de COVID-19

Si estuvo expuesto al virus que causa el COVID-19 o un proveedor de atención médica o una autoridad de salud pública le ha dicho que estuvo expuesto, estos son los pasos que debe seguir, independientemente de su estado de vacunación o si ha tenido una Infección anterior.

## Después de haber sido expuesto al COVID-19:

### Iniciar precauciones de inmediato

- Si estuvo expuesto al COVID-19, se le recomienda usar una máscara o respirador de alta calidad por 10 días. Hágase la prueba al menos 5 días completos después de su última exposición.
- Comience a contar desde el día 1 (el día 0 es el día de su última exposición a alguien con COVID-19).
- Continúe con las precauciones por 10 días completos; aún puede desarrollar COVID-19 hasta 10 días después de haber estado expuesto.



## Precauciones



Use una máscara o respirador de alta calidad (por ejemplo, N95) cada vez que esté cerca de otras personas dentro de su hogar o en lugares públicos\*



No vaya a lugares donde no pueda usar una máscara, incluyendo los entornos de viaje y transporte público.



Tome precauciones adicionales si estará cerca de personas que tienen más probabilidades de enfermarse gravemente por COVID-19.

\*No se recomiendan máscaras para niños menores de 2 años o para personas con alguna discapacidad. Se deben utilizar otras acciones de prevención (como mejorar la ventilación) para evitar la transmisión durante estos 10 días.

## Esté atento a los síntomas

- fiebre (100.4°F o más)
- tos
- dificultad para respirar
- otros síntomas de COVID-19

### Si desarrolla síntomas:

- aíslese inmediatamente
- hágase la prueba
- quédese en casa hasta que sepa el resultado
- Si el resultado de su prueba es positivo, siga las recomendaciones de aislamiento



## Hágase la prueba el día 6

Hágase la prueba al menos 5 días completos después de su última exposición

### Si da positivo:

- aíslese inmediatamente

### Si da negativo:

- Continúe tomando precauciones hasta el día 10
- Use una máscara de alta calidad cuando esté cerca de otras personas en el hogar y en lugares públicos
- Aún puede desarrollar COVID-19 hasta 10 días después de haber sido expuesto.
- Si usa una prueba de antígeno, siga las instrucciones de prueba.